

## JANNINKKWARTIER ENSCHEDE

<b>opdrachtgever</b>	Van Wonen
<b>categorie</b>	Grondgebonden woningen
<b>projectteam</b>	Marnix van der Meer, Mark Gijsbers, Mees Dijkman, Bart Jonkers
<b>aannemer</b>	Nijhuis Rijssen
<b>adviseurs</b>	Alferink van Schieveen (constructieadvies), Peutz (brand- & bouwfysica advies)
<b>programma</b>	30 vrije sector huurwoningen
<b>oppervlakte</b>	5.375 m <sup>2</sup>
<b>periode</b>	2018 - 2022
<b>locatie</b>	Enschede

Een gesloten bouwblok op een prominente hoek van het Janninkkwartier markeert de kruising van de Zuiderval en Getfertsingel. Het bouwblok vormt hier een vierlaagse stedelijke wand, en sluit aan de binnenzijde van het Janninkkwartier met brede drielaagse woningen aan op autoluwe straatjes en een autovrij park. Met een beperkt aantal woningen is een gesloten bouwblok gemaakt met twee toegangspoorten naar het binnenterrein. Door de woningen ondiep te maken en in de breedte te oriënteren ontstaan niet alleen lichte woningen, maar ontstaat ook ruimte in het binnenterrein voor parkeren en collectief groen.

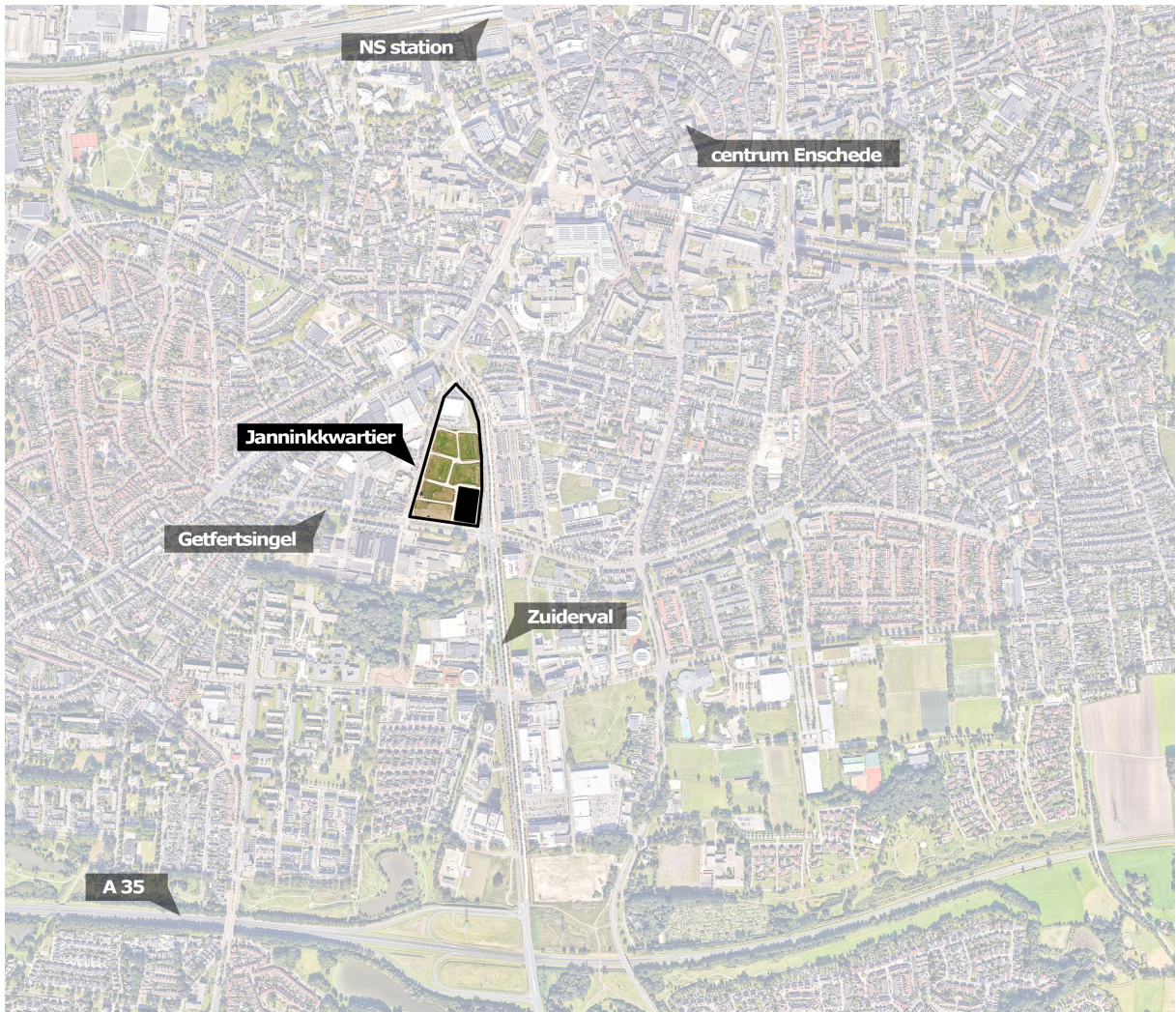
In het ontwerp is veel aandacht geweest voor plasticiteit en hoeken van het blok. Aan de Zuiderval en Getfertsingel zijn de woningen opgetild en hebben hun entree vanaf een verhoogd perron met individuele trappetjes en geïntegreerd groen. Deze verhoogde margestrook draagt bij aan de woonkwaliteit en geeft tegelijkertijd statigheid aan het bouwblok. De vierlaagse woningen hebben op de begane grond de keuken verbonden met de woonkamer op de verdieping door een vide. Het wonen over twee lagen wordt in de architectuur benadrukt door dubbelhoge puien waarmee daglicht diep de woning in dringt.



Bijzonder in het ontwerp is de hoek van deze gevelwand gevormd door twee unieke woningen. De hoekwoning heeft een dubbelhoge loggia georiënteerd op het zuiden als buitenruimte, de ander een balkon op het westen uitkijkend op het groene binnenhof.

Aan de andere zijde van het blok zijn de woningen gedraaid waardoor ze zich maximaal op het park oriënteren. Een diepe nis met luifel en schuifpui verbindt de woning met deze groene ruimte, waardoor bewoners optimaal het park kunnen ervaren vanuit hun eigen woonkamer. De woningen aan de autoluwe straatjes onderscheiden zich met een andere gevelcompositie. Op de begane grond krijgen de woningen een grote pui met vensterbank op zithoogte. De entree wordt benadrukt door een doorlopende luifel en metselwerk in tegelverband.

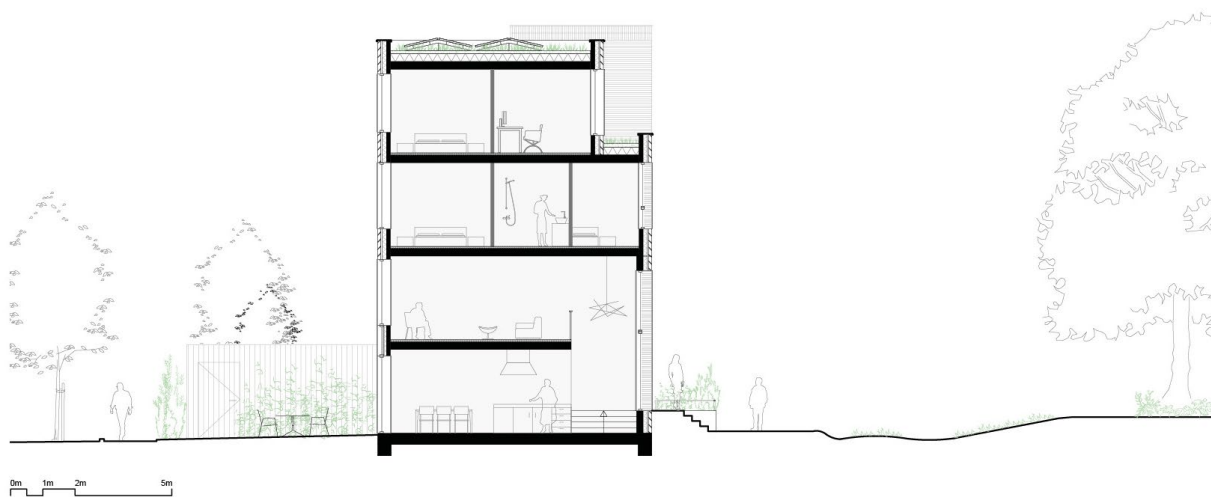
Het blok is volledig gemetseld in drie sorteringen van een Groningse strengpers: een strakke genuanceerde steen die een levendig gevelbeeld geeft. Door toepassing van drie tinten ontstaan subtiele verschillen die maat en schaal aan het blok geven, zonder de samenhang te verliezen. Het wisselend uitvoeren van openingen in het metselwerk met diepe en minder diepe negges versterkt de gehele dieptewerking van de architectuur.





**ZECC**

GROUNDING ARCHITECTURE



**ZECC**

GROUNDING ARCHITECTURE



**zecc**

GROUNDING ARCHITECTURE



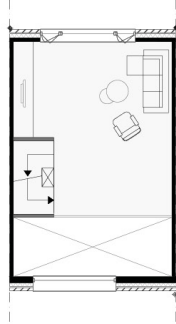
**zecc**

GROUNDING ARCHITECTURE

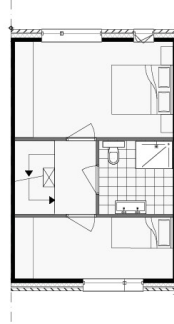




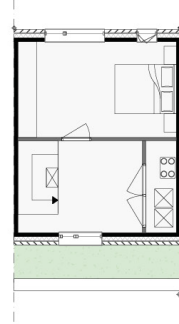
Begane grond



1e Verdieping



2e Verdieping



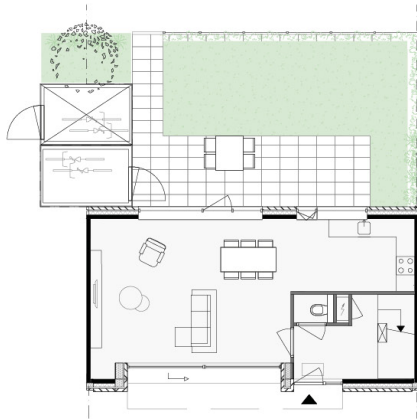
3e Verdieping



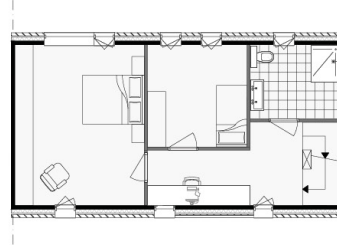
**zecc**

GROUND ED ARCHITECTURE

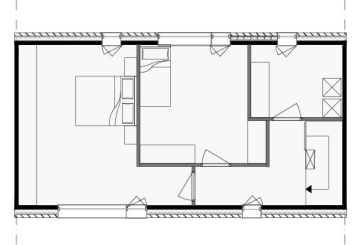




Begane grond



1e Verdieping



2e Verdieping







## CONTACT

### **Zecc Architecten**

Tractieweg 41 (studio A)  
3534 AP Utrecht  
Nederland  
T+31(0)30 273 1289  
info@zecc.nl  
www.zecc.nl

### **Fotograaf**

Stijn Poelstra

