

STUDIO HELDERGROEN HAARLEM

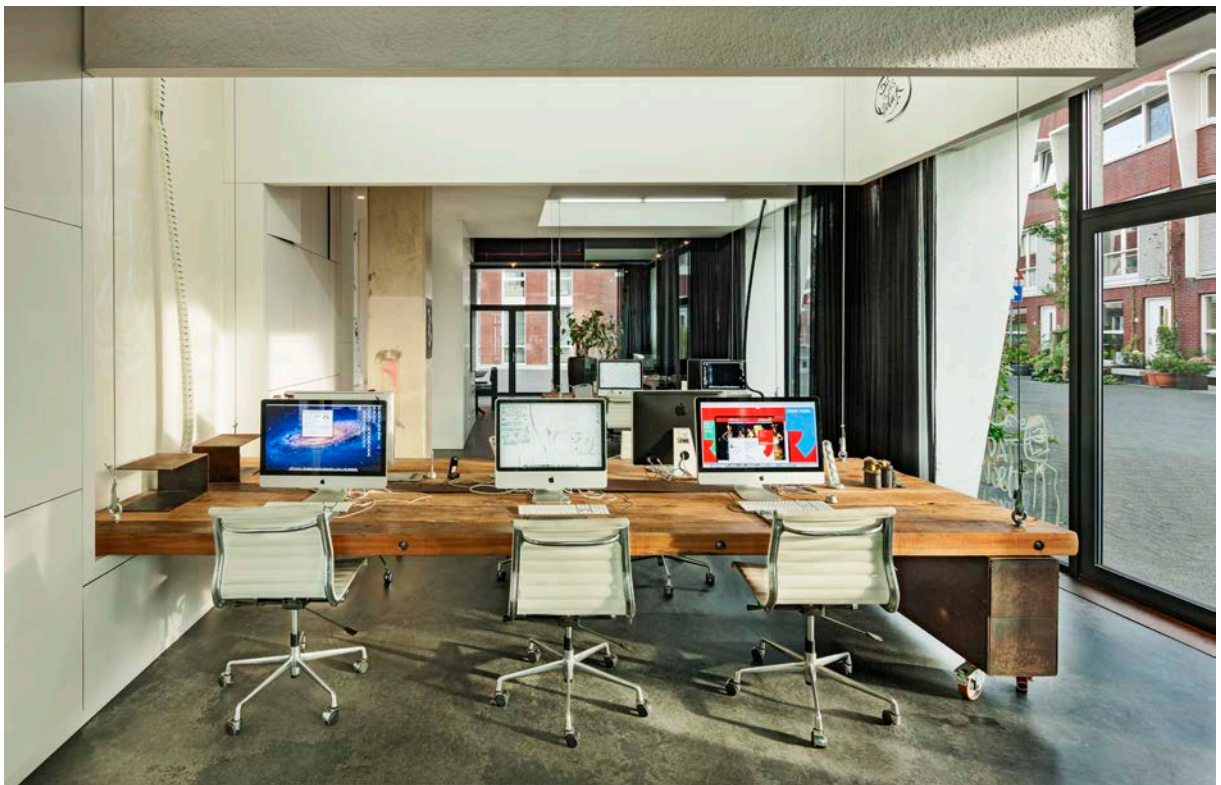
titel	Studio Helder groen Droste silo Haarlem
opdrachtgever	Helder groen Eerlijke Communicatie
ontwerpteam	Zecc Architecten, Helder groen, Vrolijk
programma	Multifunctionele studio in Droste silo Haarlem
oplevering	1 september 2009

Optakelbare werkplekken

Op een doordeweekse ochtend is de begane grond van de Drostesilo leeg....Om 9 uur zakken grote tafels langzaam met computers en al naar beneden. Een frisse nieuwe werkdag kan beginnen!

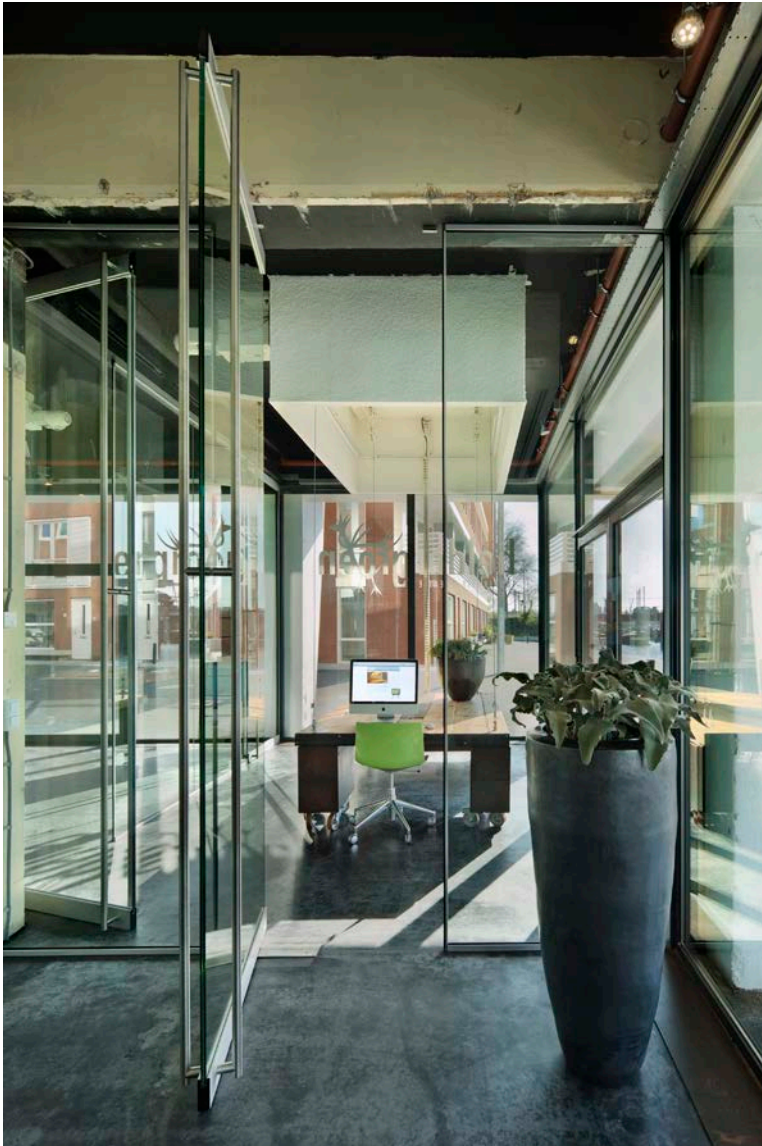
Aan het einde van de dag verdwijnen de werkplekken weer in het plafond. De ruimte is klaar voor ander gebruik: een lezing, een diner, een party, een promotie van een nieuw product, een tentoonstelling of een avondje yogales.....

Studio Helder groen dient wat ons betreft als voorbeeld voor andere gebouwen om na te denken over de mogelijkheden voor dubbelgebruik van (overwegend leegstaande) kantoorruimte.....



ZECC ARCHITECTEN BV TRACTIEWEG 41 3534 AP UTRECHT
THE NETHERLANDS T+31(0)30 273 1289 INFO@ZECC.NL WWW.ZECC.NL
BANK NL59 RABO 0394 6127 44 KVK 30 183 613 LID BNA

GROUND ED ARCHITECTURE



Ontwerpteam: de meerwaarde van 3 disciplines

Het ontwerp is tot stand gebracht in een multidisciplinair ontwerpteam.

(Zecc Architecten – Helder groen communicatie / ontwerp bureau – Vrolijk meubelontwerper & bouw).

Het team is begonnen met een ontwerpproces waarin voor de verschillende disciplines ruimte is vrijgehouden voor innovatie, discussie en verandering. Het ontwerp heeft door deze samenwerking een krachtige identiteit op het grootste schaalniveau en een hoog afwerkingniveau in detail.



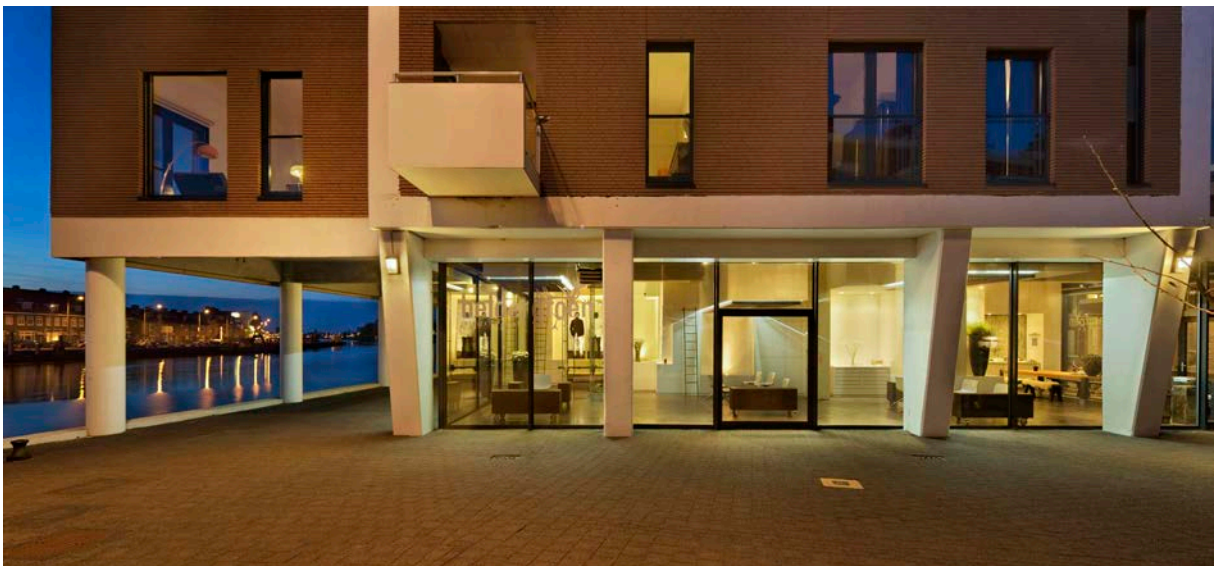
zecc

Dynamiek & interactie

Als gevolg van de dynamische ruimte op de begane grond ontstaat er een fysieke interactie met de organisatie van HelderGroen en aantrekkingskracht op de omgeving.

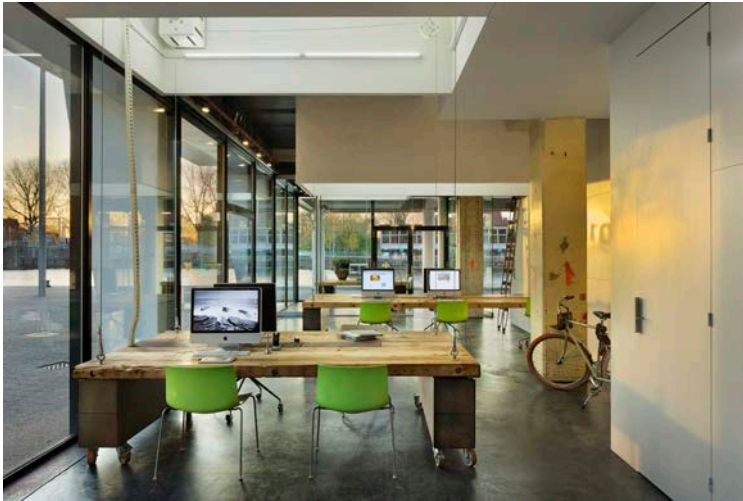
De ruimte zorgt voor een prettige en creatieve atmosfeer om in te werken. Het ademt het verhaal dat HelderGroen graag aan haar opdrachtgevers wil vertellen:

“duurzaamheid en innovatie kunnen en mogen leiden tot aantrekkelijke en winstgevende projecten. En communicatie begint bij laten zien wie je werkelijk bent.”



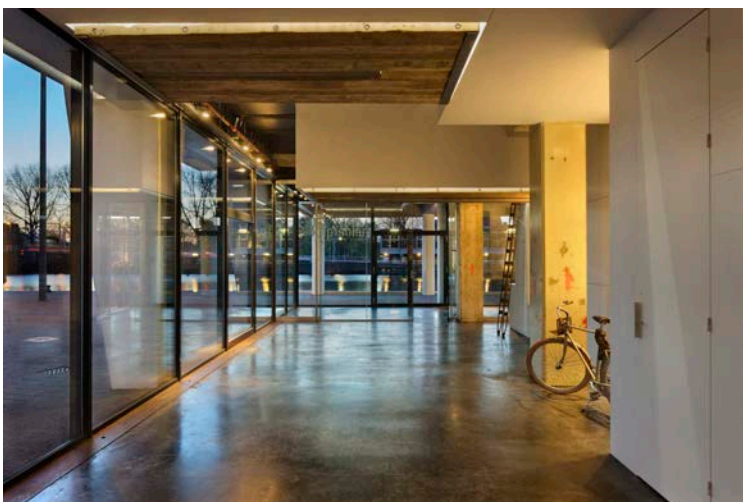
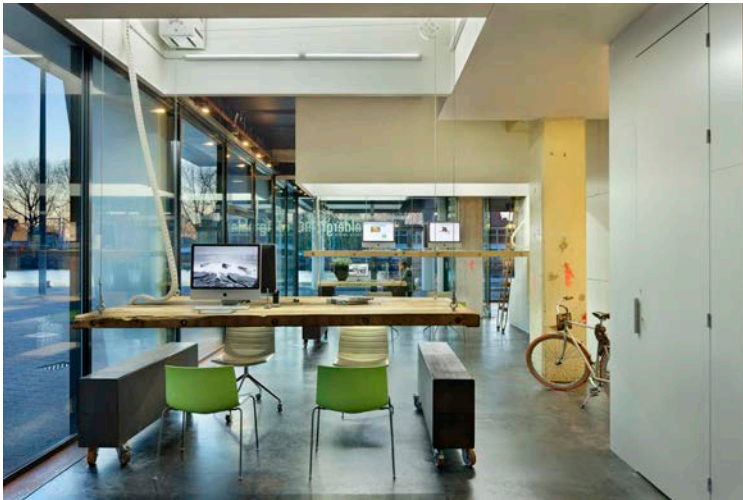
zecc

GROUNDING ARCHITECTURE



Duurzaamheid:
dubbel gebruik kantoorruimte
Drie tafels kunnen individueel omhoog worden getakeld, waardoor de ruimte flexibel kan worden gebruikt op de dag en kan anticiperen op verschillende bezettingen. De meeste kantoren worden slechts 40 uur per week gebruikt, maar in het interieur van Studio Helderagroen zijn de mogelijkheden voor avond en weekend aanzienlijk vergroot: 's Avonds gaan de tafels omhoog en wordt de ruimte verhuurd voor allerlei verschillende inspirerende initiatieven: van ruilbeurs voor dameskleding tot proeflokaal voor biologische wijn.

De optakelbare tafels bieden naast nieuwe gebruiksmogelijkheden ook de ideale inbraakpreventie.



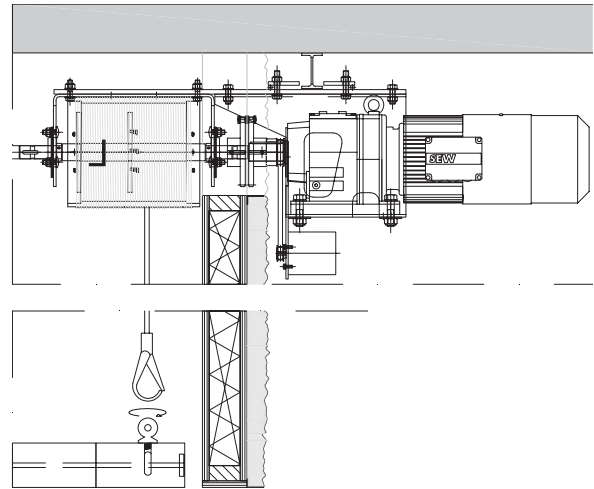
zecc

Installaties: theatertechniek op kantoor

In Studio Helder groen zijn de installaties op een industriële manier geïntegreerd. Het meest opvallend is natuurlijk de hijsinstallatie die is geleverd door specialisten uit de theaterwereld. Zij zijn gewend te werken met grote decorstukken die geruisloos en veilig op een podium worden geplaatst. De tafels verdwijnen in grote bakken, waarin LED verlichting en akoestische voorzieningen zijn opgenomen. De bekabeling van computers loopt via witte 'kabelrupsen', die afkomstig zijn uit de medische industrie.

De temperatuurregeling van de ruimte is ondergebracht via leidingen in de gevulde betonvloer. 's winters loopt er warm water door en in de zomer zorgt koud water voor verkoeling.

De natuurlijke luchttoevoer loopt langs spiraalradiatoren, die de lucht kunnen opwarmen of afkoelen.



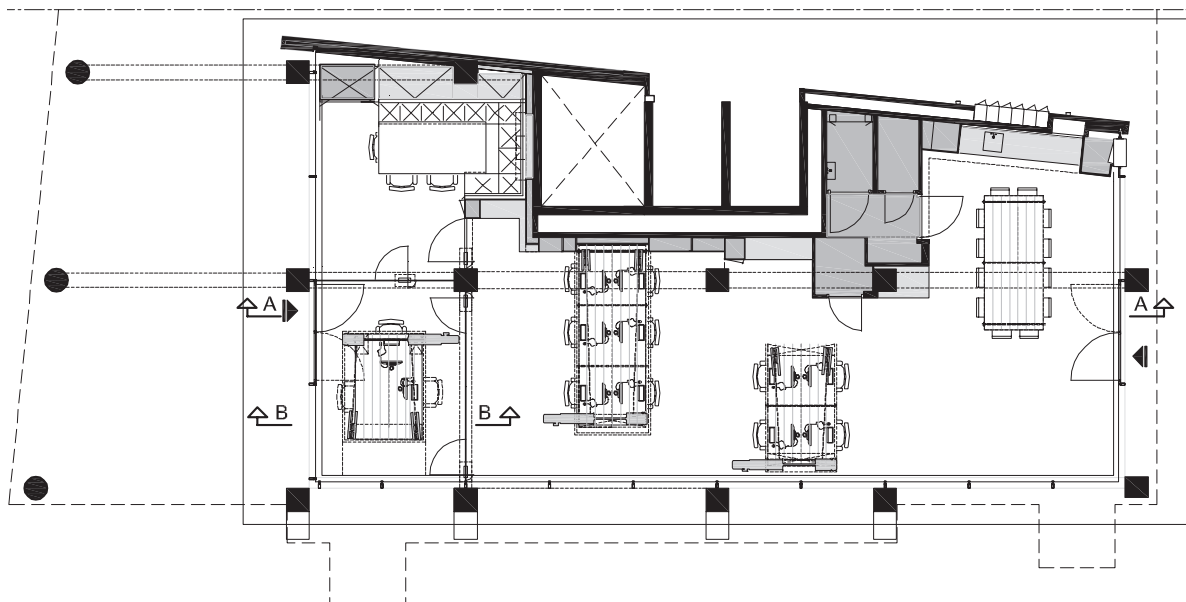
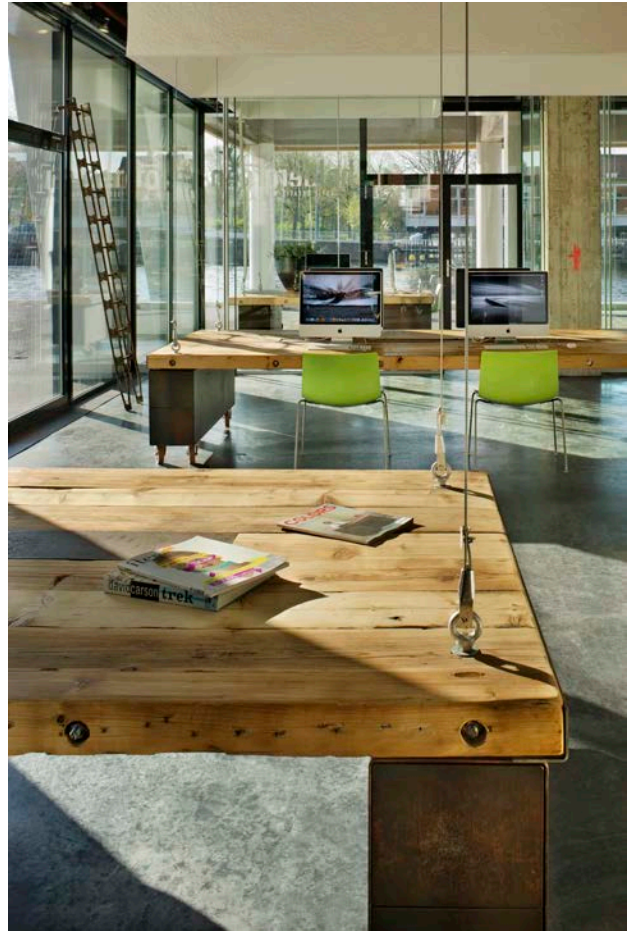
Detail hijsinstallatie



zecc

Materiaalgebruik: gewalste autodeuren en telefoonpalen

In het ontwerp van Studio Heldergroen staat de vraag centraal wat we met afval doen. Kunnen bestaande, in de nabije omgeving aanwezige, materialen worden hergebruikt op een andere manier? En kunnen we een andere (frisse) kijk geven op het begrip recycling? En kunnen we het industriële karakter van het gebouw met de plek versterken? Soms zijn materialen letterlijk van straat geplukt om die wisselwerking te bewerkstelligen. De elektrische lieren van de tafels refereren aan het oorspronkelijke gebruik van de Droste silo. Ook de keuze voor beton, hout en staal komen rechtstreeks voort uit de historie van deze plek. Kastdeuren zijn gemaakt van platgewalste autodeuren en de robuuste tafels van oude telefoonpalen. De communicatieve kracht van het hergebruik van materialen sluit naadloos aan bij de boodschap van het ontwerpteam: Duurzaamheid kan heel sexy zijn!

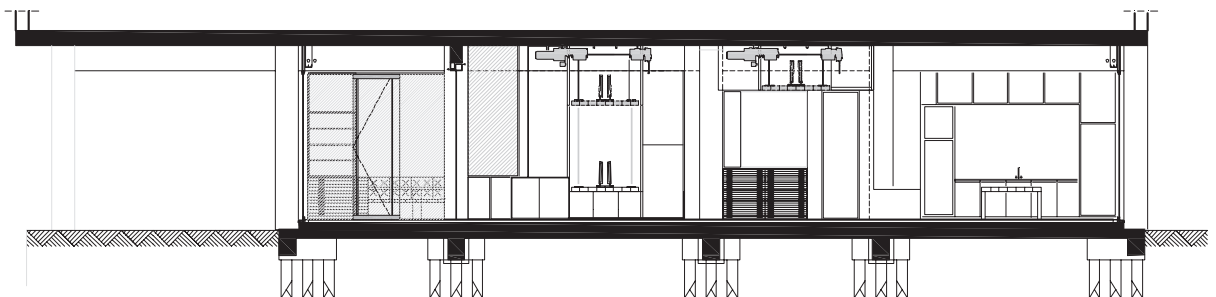


Plattegrond



Facility wall

Studio Helder groen heeft naar drie zijden een geheel glazen gevel. Hier toont de ruimte zijn transparantie en geeft het van binnenuit een fantastisch uitzicht op het water en de binnenstad van Haarlem. De studio heeft aan één zijde een volledige dichte zone waarin alle ondersteunende voorzieningen zijn opgenomen die het kantoor nodig heeft zoals: toilet, garderobe, keuken, kasten en een serverruimte. De wand is puur functioneel ingedeeld, maar oogt sculpturaal door de geïntegreerde banken, ladekasten en plafondnissen voor de ophijsbare tafels.



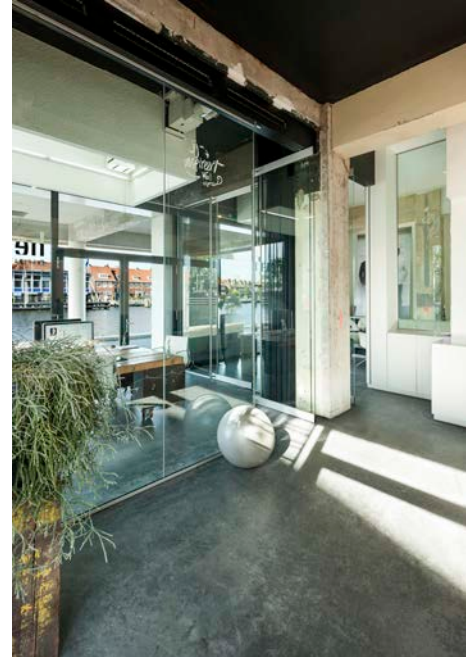
Doorsnede AA



Info en Contact

Meer materiaal beschikbaar, neem contact op via info@zecc.nl
Fotografie en rechten fotomateriaal: Cornbread Works

info@cornbreadworks.nl
www.cornbreadworks.nl



ZECC ARCHITECTEN BV TRACTIEWEG 41 3534 AP UTRECHT
THE NETHERLANDS T+31(0)30 273 1289 INFO@ZECC.NL WWW.ZECC.NL
BANK NL59 RABO 0394 6127 44 KVK 30 183 613 LID BNA

ZECC

GRAUNDED ARCHITECTURE