

CPO ZEISTERWERF

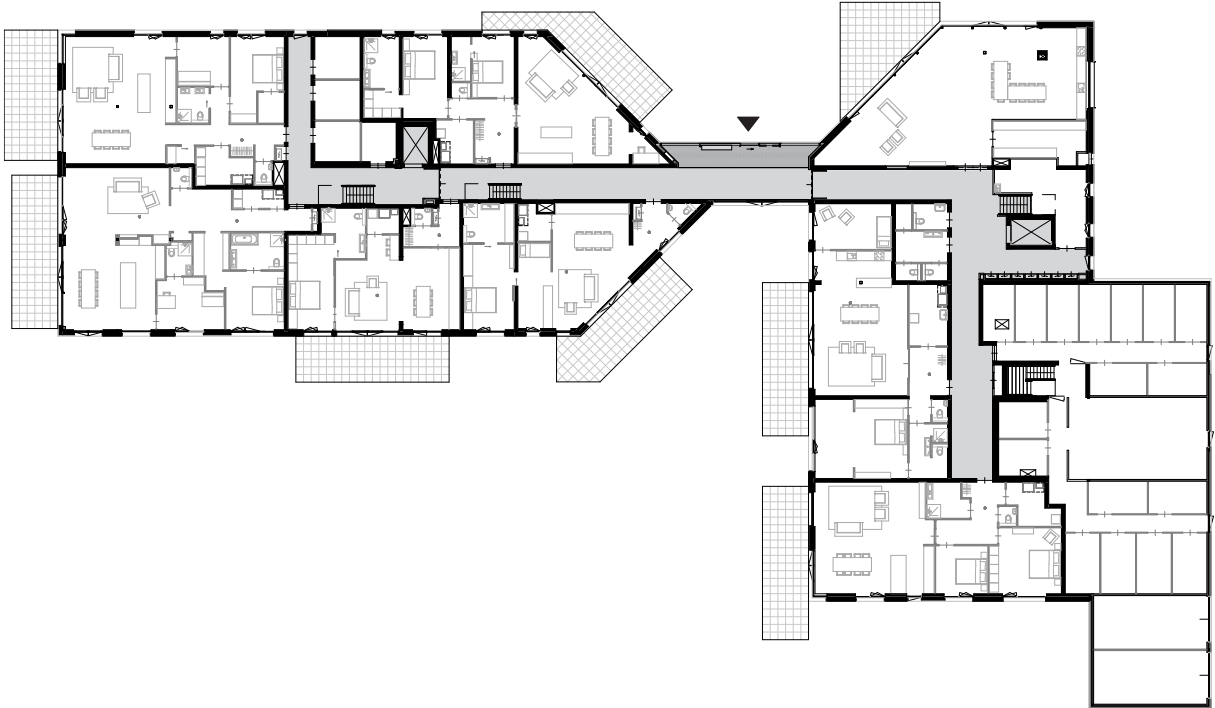
opdrachtgever	CPO Vereniging Surplus, collectief opdrachtgeverschap
categorie	woningbouw
projectteam	Marnix van der Meer, Koen Pörtzgen, Bart Jonkers, Redmer Weijer, Rosa van Hijfte, Steven Nobel
aannemer	Salverda Bouw, 't Harde
programma	22 appartementen, gemeenschappelijke ruimte
oppervlakte	4.000 m ²
periode	2015 - 2020
locatie	Zeist

Op de locatie van de voormalige gemeentewerf in Zeist is een bijzonder CPO-woongebouw opgeleverd. Zecc heeft het gebouw ontworpen voor een groep actieve senioren, verenigd in Woongroep Surplus. Het project is gebouwd door Salverda Bouw en omvat 22 luxe appartementen met een collectieve ruimte. De 'oksel' van het L-vormige volume is diagonaal opengewerkt voor daglichttoetreding, privacy en uitzicht op de gezamenlijke tuin. Door beide gebouwdelen te laten vertrappen ontstaan riante dakterrassen op het zuid-westen.

De bewoners hadden de wens om hun eigen appartement te realiseren en in de nabijheid van gelijkgestemden samen oud te worden. We hebben een bijzonder traject met elkaar doorlopen, waarbij ieders wens een plekje heeft gekregen in een samenhangend en dynamisch geheel. Binnen een basisstructuur was het mogelijk op individueel niveau de woninggrootte, plattegrond en gevelindeling te bepalen. Daarnaast is er een grote gemeenschappelijke tuin en een ruimte op de begane grond met keuken. Hier kunnen bewoners elkaar ontmoeten of een feestje vieren.



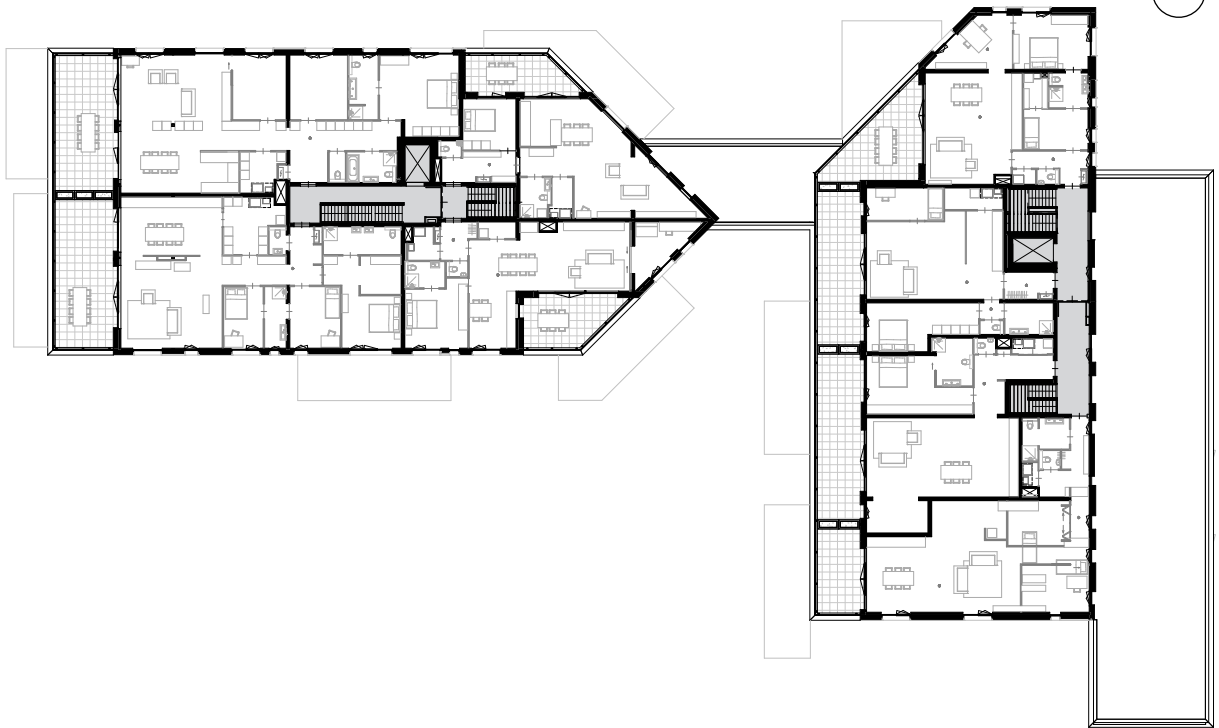
begane grond



zecc

GROUNDING ARCHITECTURE

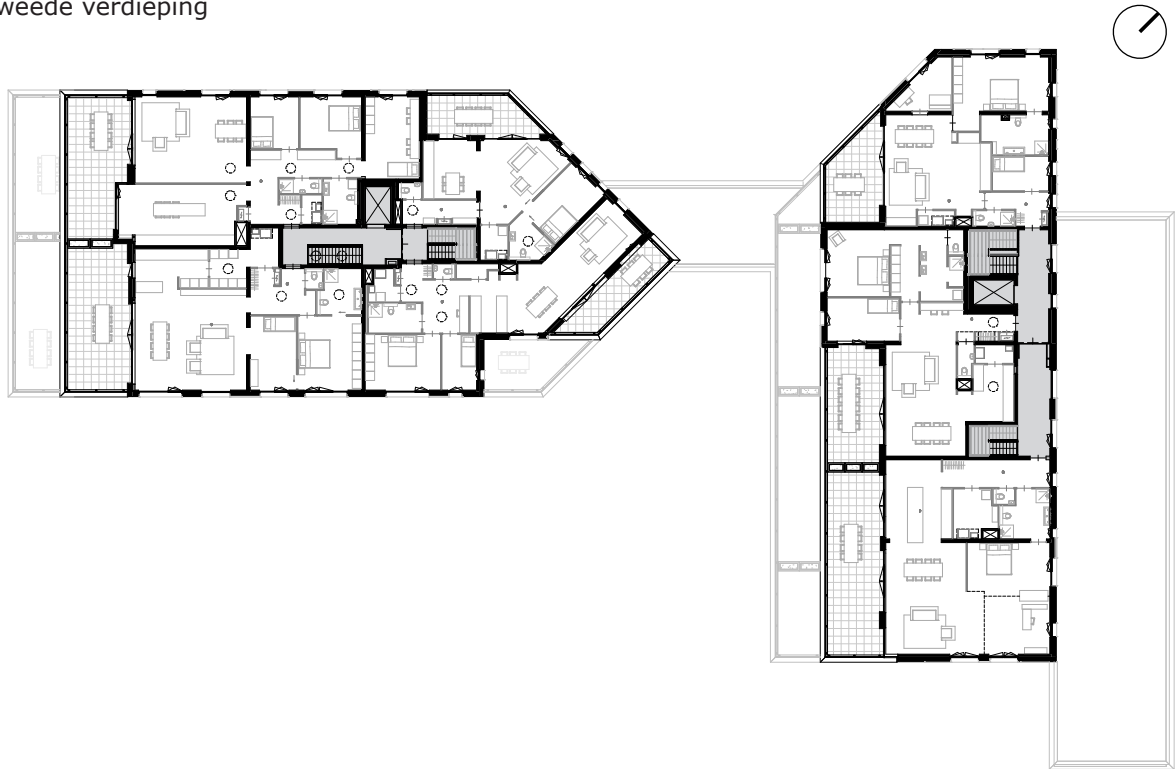
eerste verdieping



zecc

G R O U N D E D A R C H I T E C T U R E

tweede verdieping



zecc

GROUNDING ARCHITECTURE

ORIËNTATIE EN GEVEL

De gebouwen zijn los van elkaar gehouden voor een maximale bezonning en de oriëntatie op het omliggende groen. Alleen op de begane grond vormt de gezamenlijke entree een verbinding van de gebouwdelen. Beide delen hebben een eigen lift en zijn daarmee toekomstbestendig.

De gevel is opgebouwd uit horizontale banen in beton met een invulling van metselwerk en glas. Voor deze horizontale geleiding is gekozen om samenhang in de gevel te behouden en hiermee ontstaat een mooi contrast met de landschappelijke tuininrichting. Tevens gaf de horizontale gevelindeling de vrijheid om binnen een heldere structuur met bewoners 1-op-1 hun ideale appartement te ontwerpen. In dit project is steeds het optimum gezocht tussen individuele wensen en gezamenlijke belangen.



zecc



zccc

GROUNDING ARCHITECTURE



CONTACTGEGEVENS

Zecc

Zecc Architecten BV
Tractieweg 41 (Studio A)
3534 AP Utrecht
Nederland
T+31(0)30 273 1289
info@zecc.nl www.zecc.nl

Fotograaf

StijnStijl fotografie
www.stijnstijl.nl
Ruud Ploeg

The logo for Zecc, featuring the word "Zecc" in a bold, black, sans-serif font. The letter 'Z' is stylized with a white negative space cutout.

GRAUNDED ARCHITECTURE